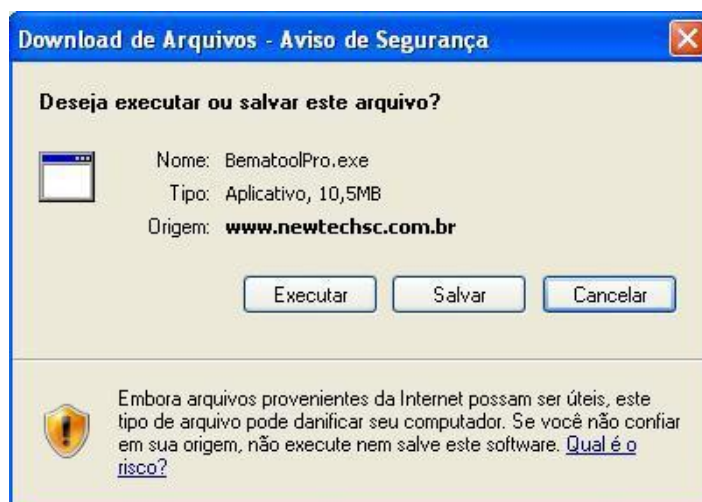
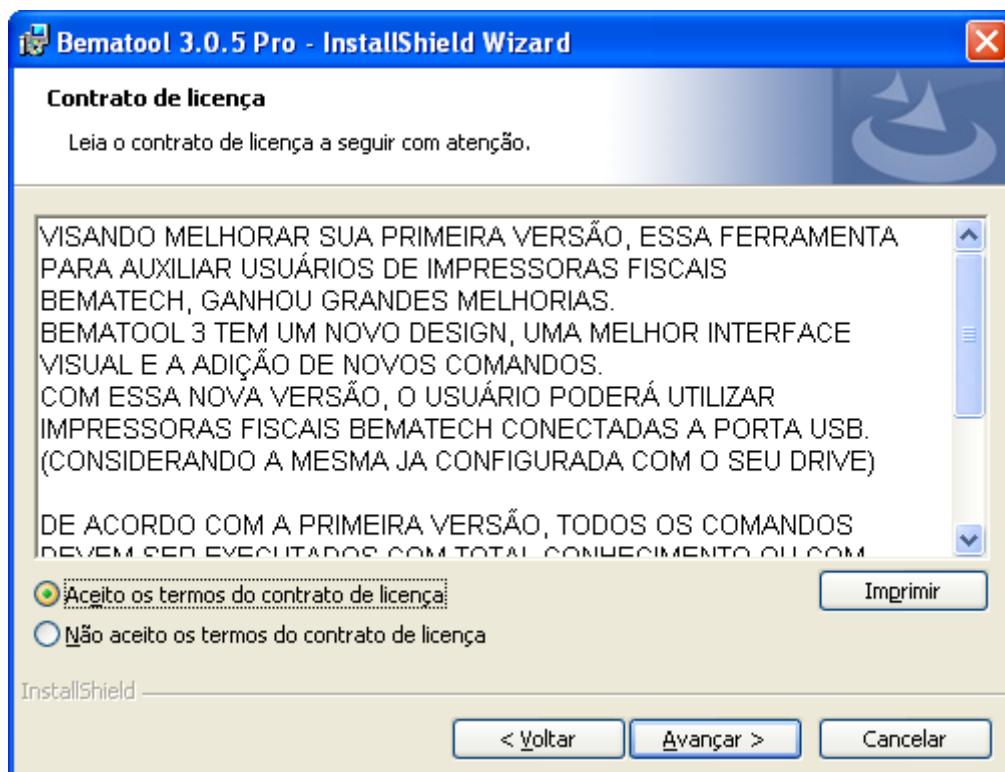


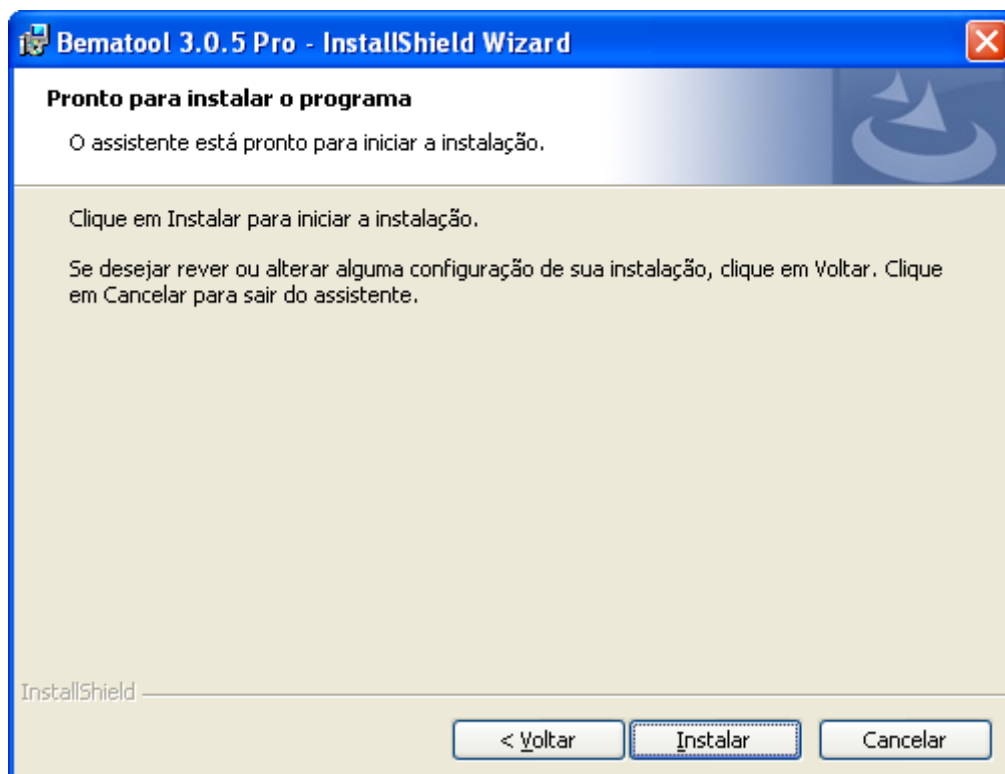
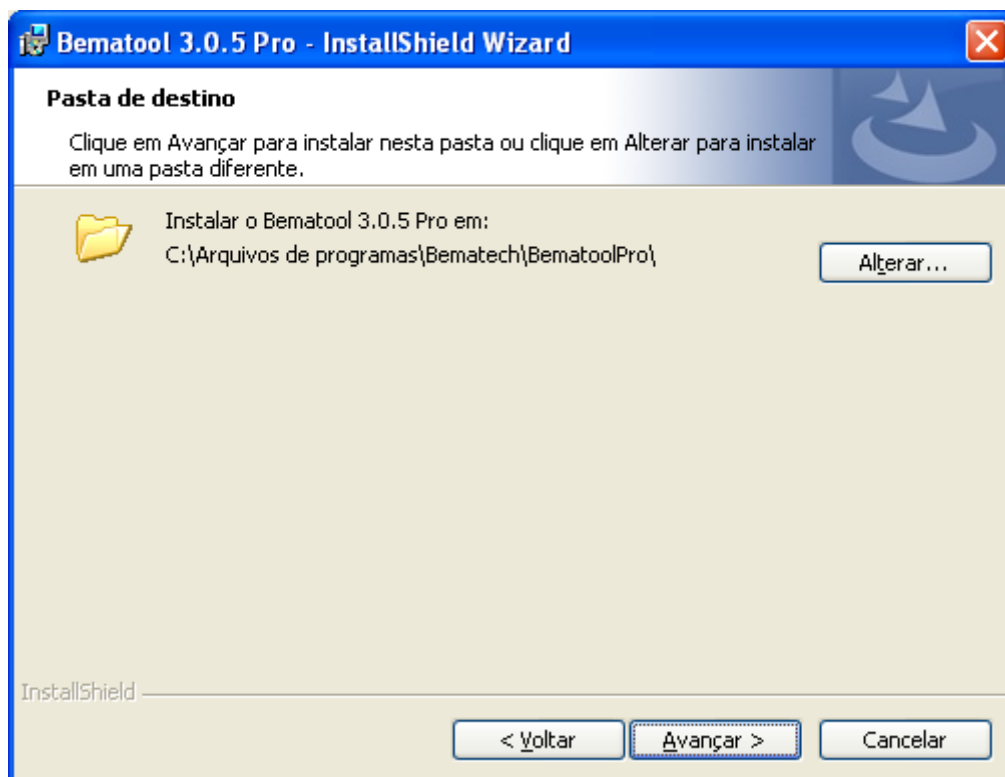
## Retirando a impressora do horário de verão

Para sair do Horário de Verão é necessário efetuar o download do aplicativo Bematool.



## Instalando o Bematool







**Primeiramente encerre todos os programas que estejam em execução em seu computador!**

Após a instalação efetuar os seguintes procedimentos:

Abra o Bematool

Clique em “Localizar Impressora”



Será exibida a seguinte mensagem:





Clique em “Comandos Adicionais”



Irá aparecer a seguinte tela:



**Para sair do Horário de Verão:**

Clicar primeiramente em “Comparar Relógio”



Verifique se o horário está correto, e tem que ter o “V” depois do horário da Impressora.



Se tiver com o “V” depois do horário, Clique em “Sair do Horário de Verão” (para o comando ser realizado com sucesso, não poderá ter tido nenhuma movimentação no dia, a primeira coisa a ser realizada tem que ser esse comando de “Sair do Horário de Verão” ou então realizá-lo após a Redução Z.

**(Lembrando que a Redução Z encerra as atividades da impressora no dia)**



